

# FINISHES

**FANTIN**

**Fantin** was founded in 1968 in Bannia in the municipality of Fiume Veneto, in the heart of one of the most important Italian and European industrial areas. The Fantin family, which has always been in charge of the firm, has created with passion a world specialised in the production of furniture and solutions in metal, recognised in its market as having an indispensable value: quality, that is to say a synthesis between beauty, solidity and durability. All the furniture from the Fantin collections, carefully created with special attention to their technical and styling details, can be adapted to the most diverse surroundings: from the office to the home, as well as to communities and to industry. This versatility, attributable to the ability to customise just a single product or the most complex request, is the key that has allowed Fantin to establish so many prestigious partnerships over the years. The in-house production units are directly overseen in every particular and, together with the high level of technological know-how, blend the engineering excellence of each project with a tailor-made product range.

**Fantin** viene fondata nel 1968 a Bannia di Fiume Veneto, nel cuore di una delle più importanti aree industriali italiane ed europee. La famiglia Fantin, da sempre alla guida dell'azienda, ha creato con passione una realtà specializzata nella produzione di arredi e soluzioni in metallo, riconosciuti dal mercato per un valore imprescindibile: la qualità, intesa come sintesi fra bellezza, solidità e durevolezza. Tutti i mobili delle collezioni Fantin, curati nei dettagli della tecnica e dell'estetica, si adattano ai contesti più diversi: dall'ufficio alla casa, fino alla collettività e all'industria. Questa trasversalità, dovuta alla possibilità di personalizzare il singolo prodotto come la richiesta più complessa, è la chiave che ha permesso a Fantin prestigiose partnership negli anni. Le unità produttive interne sono seguite dal controllo diretto di ogni particolare e, insieme all'elevato know-how tecnologico, aggiungono all'ingegno del progetto la qualità sartoriale dell'offerta.

**Fantin** Gegründet wurde Fantin 1968 in Bannia, einem Ortsteil von Fiume Veneto, mitten im Herzen eines der wichtigsten Zentren der italienischen und europäischen Industrie. Die Familie Fantin leitet von jeher die Geschicke dieses Unternehmens, das sie mit Leidenschaft zu einem spezialisierten Hersteller für Büro- und Industrieeinrichtungen sowie Archiv- und Lagerlösungen aus Metall aufgebaut hat. Ein Unternehmen, das in diesem Markt für einen ganz besonderen Wert steht: Qualität als Verbindung aus Schönheit, Stabilität und Beständigkeit. Bei Entwurf und Herstellung seiner Kollektionen legt Fantin ein besonderes Augenmerk auf technische und ästhetische Details. Dabei lassen sich alle Möbelstücke der Kollektionen vielseitig einsetzen: im Büro oder zu Hause, in der Industrie oder in öffentlichen Räumen in Verwaltung, Schulen oder Turnhallen. Diese Vielseitigkeit entsteht durch die Möglichkeit, jedes unserer Produkte auch an komplexe Anforderungen am Einsatzort anzupassen, und sie ist der Schlüssel zu unserem Erfolg, dank dem wir mit der Zeit namhafte Partner gewinnen konnten. Alle internen Abteilungen der Produktion unterliegen einer umfassenden direkten Kontrolle, die zusammen mit unserem besonderen technischen Know-how dafür sorgt, dass Originalität im Entwurf auf höchste handwerkliche Qualität trifft.

**FANTIN**

Finishes

Finiture

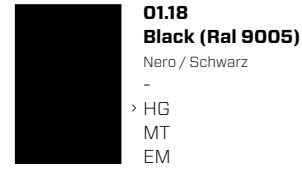
Finishes

45

Finishes available  
Finiture disponibili  
Verfügbare finishes

## Metal essentials

HG = High Gloss / Lucido / Glänzend  
MT = Matt / Opaco / Matt  
EM = Embossed / Goffrato / Gaufriert



**01.18**  
**Black (Ral 9005)**  
Nero / Schwarz  
-  
> HG  
MT  
EM



**02.18**  
**Anthracite**  
Antracite / Anthrazit  
-  
MT



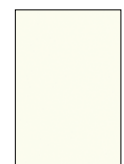
**03.18**  
**Fantin grey**  
Grigio Fantin / Fantin-Grau  
-  
HG



**04.18**  
**Light grey (Ral 7035)**  
Grigio luce / Lichtgrau  
-  
MT



**05.18**  
**Cloud grey**  
Grigio nuvola / Wolkengrau  
-  
EM



**06.18**  
**White (Ral 9016)**  
Bianco / Weiß  
-  
> HG  
MT  
EM



**07.18**  
**Pearl white (Ral 1013)**  
Bianco perla / Perlweiß  
-  
> HG  
MT



**08.18**  
**Rose quartz**  
Rosa quarzo / Rosenquarz  
-  
MT



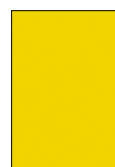
**09.18**  
**Ruby red (Ral 3003)**  
Rosso rubino / Rubinrot  
-  
MT



**10.18**  
**Traffic red (Ral 3020)**  
Rosso traffico / Verkehrsrot  
-  
MT



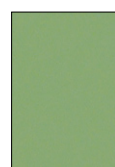
**11.18**  
**Pure orange (Ral 2004)**  
Arancio puro / Reinorange  
-  
MT



**12.18**  
**Navone yellow (Ral 1021)**  
Giallo navone / Rapsgeilb  
-  
MT



**13.18**  
**Acid green**  
Verde acido / Säuregrün  
-  
HG



**14.18**  
**Sage green**  
Verde salvia / Salbeigrün  
-  
MT



**15.18**  
**Blue-green (Ral 6004)**  
Verde bluastro / Blaugrün  
-  
MT



**16.18**  
**Pastel Turquoise (Ral 6034)**  
Turchese pastello / Pastelltürkis  
-  
HG



**17.18**  
**Pastel blue (Ral 5024)**  
Blu pastello / Pastellblau  
-  
MT



**18.18**  
**Serenity**  
Serenity / Serenity  
-  
MT



**19.18**  
**Gentian blue (Ral 5010)**  
Blu genziana / Enzianblau  
-  
MT

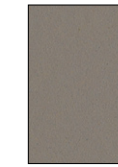
## Metal design

HG = High Gloss / Lucido / Glänzend  
MT = Matt / Opaco / Matt  
EM = Embossed / Goffrato / Gaufriert

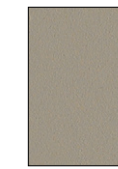
### Ultra-matt



**31.18**  
**Cocoa**  
Cacao / Kakao  
-  
MT



**32.18**  
**Dove grey**  
Tortora / Taubengrau  
-  
MT



**33.18**  
**Hemp**  
Canapa / Hanf  
-  
MT



**34.18**  
**Smoke**  
Fumo / Rauchen  
-  
MT



**35.18**  
**Night**  
Notte / Nacht  
-  
MT

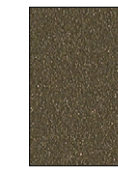
### Metallic



**41.18**  
**Gold**  
Oro / Gold  
-  
EM



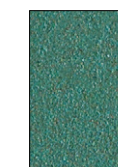
**42.18**  
**Copper**  
Rame / Kupfer  
-  
EM



**43.18**  
**Bronze**  
Bronzo / Bronze  
-  
EM



**44.18**  
**Iron**  
Ferro / Eisen  
-  
EM

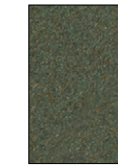


**45.18**  
**Verdigris**  
Verderame / Grünspan  
-  
EM

### Earth



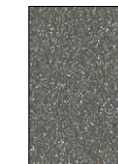
**51.18**  
**Sand**  
Sabbia / Sand  
-  
EM



**52.18**  
**Moss**  
Muschio / Moos  
-  
EM



**53.18**  
**Basalt**  
Basalto / Basalt  
-  
EM



**54.18**  
**Stone**  
Pietra / Stein  
-  
EM



**55.18**  
**Amethyst**  
Ametista / Amethyst  
-  
EM

## Wood / Legno / Holz



**W1.18  
Natural oak**  
Rovere naturale / Eiche hell



**W2.18  
Bleached oak**  
Rovere sbiancato / Eiche gebleicht



**W3.18  
Dark oak**  
Rovere scuro / Eiche dun

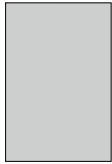


**W4.18  
Canaletto walnut**  
Noce canaletto / Schwarznuss



**W5.18  
Fir wood**  
Abete / Fichte

## Melamine coated / Nobilitato / Melaminbeschichtet



**M1.18  
Grey**  
Grigio / Grau



**M2.18  
White**  
Bianco / Weiß



**M3.18  
Ivory**  
Avorio / Elfenbeinfarben

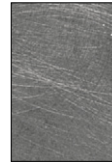


**M4.18  
Natural oak**  
Rovere naturale / Eiche hell



**M5.18  
Dark oak**  
Rovere scuro / Eiche dun

## AISI 304 stainless steel / Acciaio Inox AISI 304 / CNS AISI 304



**K1.18  
Inox**  
Inox / Inox

## Technical information

**Metal** Non-toxic powder coating for interior use, with no heavy metals. Cured in an oven at 190°C, following degreasing and phosphating. Guaranteed minimum thickness of 50 microns. Minimum resistance to salt spray of 200 hours (in accordance with the ASTM B117 standard). Not suitable for direct contact with food as envisaged in Italian Ministerial Decree 21/03/73. Before the coating is added, it is possible to assess whether to give the products a special treatment to make them more resistant to wear and exposure to the elements. There is a surcharge for this treatment. Requests for other RAL finishes can be considered.

**Wood** Exquisite types of wood with veneers and under leaf edges, on a 55 kg/m<sup>3</sup> (3.43 lb/ft<sup>3</sup>) PVC and aluminium foam sandwich panel structure. All panels are given an acrylic coating and are certified "formaldehyde free". Panck products are an exception because they are made with solid fir slats that are sanded and given a natural coating. Requests for other finishes for the wood will be considered.

**Melamine coated** Faced top with a fibre-board structure and a coloured or wood-effect melamine finish. Requests for other melamine finishes will be considered.

**AISI 304 stainless steel** Kitchen top with a thickness of 4 mm (0.16") and a Vintage finish (with exclusive Barazza manual processing, making it quicker and easier to maintain).

## Informazioni tecniche

**Metallo** Verniciatura per interni a polveri atossiche prive di metalli pesanti, con passaggio in forno a 190 °C, previo trattamento di sgrassaggio e fosfatazione. Spessore minimo garantito 50 micron, resistenza minima in nebbia salina pari a 200 ore (norma ASTM B117). Non idonea al contatto diretto con gli alimenti come previsto dal decreto italiano D.M. 21/03/73. Prima della verniciatura, è possibile valutare l'applicazione di un trattamento al fine di rendere i prodotti più resistenti all'uso e all'esposizione agli agenti atmosferici. Per tale trattamento è prevista una maggiorazione di prezzo. Altre finiture RAL valutabili su richiesta.

**Legno** Pregiate essenze di legno impiallacciato con bordatura sottofoglia, su struttura in lastra sandwich di alluminio e PVC espanso 55 kg/m<sup>3</sup> (3.43 lb/ft<sup>3</sup>). Tutti i pannelli ricevono una verniciatura acrilica e sono certificati "privi di formaldeide". Il prodotto Panck è un'eccezione in quanto è composto da doghe in massello di abete levigato e verniciato al naturale. Altre finiture in legno sono valutabili su richiesta.

**Nobilitato** Piano in nobilitato con struttura in pannello di fibre di legno rivestito da finiture melaminiche colorate o effetto legno. Altre finiture melaminiche sono valutabili su richiesta.

**Acciaio Inox AISI 304** Piano cucina spessore 4 mm (0.16") con finitura Vintage (lavorazione manuale esclusiva Barazza, la cui manutenzione è più semplice e agevole).

## Technische Informationen

**Metall** Die Lackierung der gift- und schwermetallfreien Pulverlacke für Innenbereiche erfolgt im Lackierofen bei 190 °C nach vorheriger Entfettung und Phosphatierung. Die garantierte Mindeststärke der Lack-schicht beträgt 50 Mikron bei einer Mindestprüfungsdauer von 200 Stunden im Salznebel (ASTM-Norm B117). Nicht für den direkten Kontakt mit Nahrungsmitteln geeignet, gemäß Ministerialdekret vom 21.03.1973 i.d.g.F. Vor der Lackierung kann die Anwendung einer Behandlung abgewägt werden, um die Produkte für den Gebrauch und gegen Witterungseinflüsse widerstandsfähiger zu machen. Für diese Behandlung ist ein Preisaufschlag vorgesehen. Auf Anfrage können andere RAL-Finishes in Betracht gezogen werden.

**Holz** Hochwertiges Holzurnier mit folienbedeckter Umrandung auf einer Struktur aus Alu-Sandwichplatte und PVC-Schaum 55 kg/m<sup>3</sup> (3.43 lb/ft<sup>3</sup>). Alle Paneele erhalten eine Acryl-Lackierung und sind formaldehydfrei zertifiziert. Eine Ausnahme bildet das Produkt Panck, denn es besteht aus Holzplatten aus massivem, poliertem und natürlich lackiertem Fichtenholz. Andere Holzfinishes können auf Anfrage abgewägt werden.

**Melaminbeschichtet** Melaminbeschichtete Tischplatte bestehend aus einer Holzfaserverplatte, die mit farbigen Melaminfinishes oder Holzeffektfinishes überzogen ist. Andere Melaminfinishes können auf Anfrage abgewägt werden.

**CNS AISI 304** Küchenarbeitsplatte Stärke 4 mm (0.16") mit Vintage-Finish (exklusive Handverarbeitung Barazza, die leicht und bequem zu pflegen ist).

## Index / Indice / Index

**Metal essentials ..... 13**

**Metal design ..... 33**

Ultra-matt ..... 33

Metallic ..... 39

Earth ..... 45

**Wood**

**Legno**

**Holz ..... 51**

**Melamine coated**

**Nobilitato**

**Melaminbeschichtet ..... 57**

**AISI 304 stainless steel**

**Acciaio Inox AISI 304**

**CNS AISI 304 ..... 63**

Cleaning the finishes

Pulizia delle finiture

Reinigung der Finishes ..... 66

---

01.18 - Black / Nero / Schwarz (Ral 9005)

- > High Gloss / Lucido / Glänzend  
Matt / Opaco / Matt  
Embossed / Goffrato / Gaufriert

---

**02.18 - Anthracite / Antracite / Anthrazit**

Matt / Opaco / Matt

---

**03.18 - Fantin grey / Grigio Fantin / Fantin-Grau**

High Gloss / Lucido / Glänzend



---

**04.18 - Light grey / Grigio luce / Lichtgrau (Ral 7035)**

Embossed / Goffrato / Gaufriert

---

**05.18 - Cloud grey / Grigio nuvola / Wolkengrau**

Embossed / Goffrato / Gaufriert

---

**06.18 - White / Bianco / Weiß (Ral 9016)**

- > High Gloss / Lucido / Glänzend
- Matt / Opaco / Matt
- Embossed / Goffrato / Gaufriert

---

**07.18 - Pearl white / Bianco perla / Perlweiß (Ral 1013)**

- > High Gloss / Lucido / Glänzend
- Matt / Opaco / Matt

---

**08.18 - Rose quartz / Rosa quarzo / Rosenquarz**

Matt / Opaco / Matt

---

**09.18 - Ruby red / Rosso rubino / Rubinrot (Ral 3003)**

Matt / Opaco / Matt

---

**10.18 - Traffic red / Rosso traffico / Verkehrsrot (Ral 3020)**

Matt / Opaco / Matt

---

**11.18 - Pure orange / Arancio puro / Reinorange (Ral 2004)**

Matt / Opaco / Matt

---

**12.18 - Navone yellow / Giallo navone / Rapsgeb (Ral 1021)**

Matt / Opaco / Matt

---

**13.18 - Acid green / Verde acido / Säuregrün**

High Gloss / Lucido / Glänzend

---

14.18 - Sage green / Verde salvia / Salbeingrünt

Matt / Opaco / Matt

---

15.18 - Blue-green / Verde bluastro / Blaugrün (Ral 6004)

Matt / Opaco / Matt

16.18 - Pastel turquoise / Turchese pastello / Pastelltürkis (Ral 6034)

High Gloss / Lucido / Glänzend

17.18 - Pastel blue / Blu pastello / Pastellblau (Ral 5024)

Matt / Opaco / Matt

---

**18.18 - Serenity / Serenity / Serenity**

Matt / Opaco / Matt

---

**19.18 - Gentian blue / Blu genziana / Enzianblau (Ral 5010)**

Matt / Opaco / Matt



**Metal design**  
Ultra-matt

FINISHES

Metal design - Ultra-matt 33

**31.18 - Cocoa / Cacao / Kakao**

Matt / Opaco / Matt



---

**34.18 - Smoke / Fumo / Rauchen**

Matt / Opaco / Matt

---

**35.18 - Night / Notte / Nacht**

Matt / Opaco / Matt

41.18 - Gold / Oro / Gold

Embossed / Goffrato / Goufriert

---

42.18 - Copper / Rame / Kupfer

Embossed / Goffrato / Gaufriert

---

43.18 - Bronze / Bronzo / Bronze

Embossed / Goffrato / Gaufriert

---

44.18 - Iron / Ferro / Eisen

Embossed / Goffrato / Gaufriert

---

45.18 - Verdigris / Verderame / Grünspan

Embossed / Goffrato / Gaufriert

51.18 - Sand / Sabbia / Sand

Embossed / Goffrato / Goufriert

---

52.18 - Moss / Muschio / Moos

Embossed / Goffrato / Gaufriert

---

53.18 - Basalt / Basalto / Basalt

Embossed / Goffrato / Gaufriert



---

54.18 - Stone / Pietra / Stein

Embossed / Goffrato / Gaufriert

---

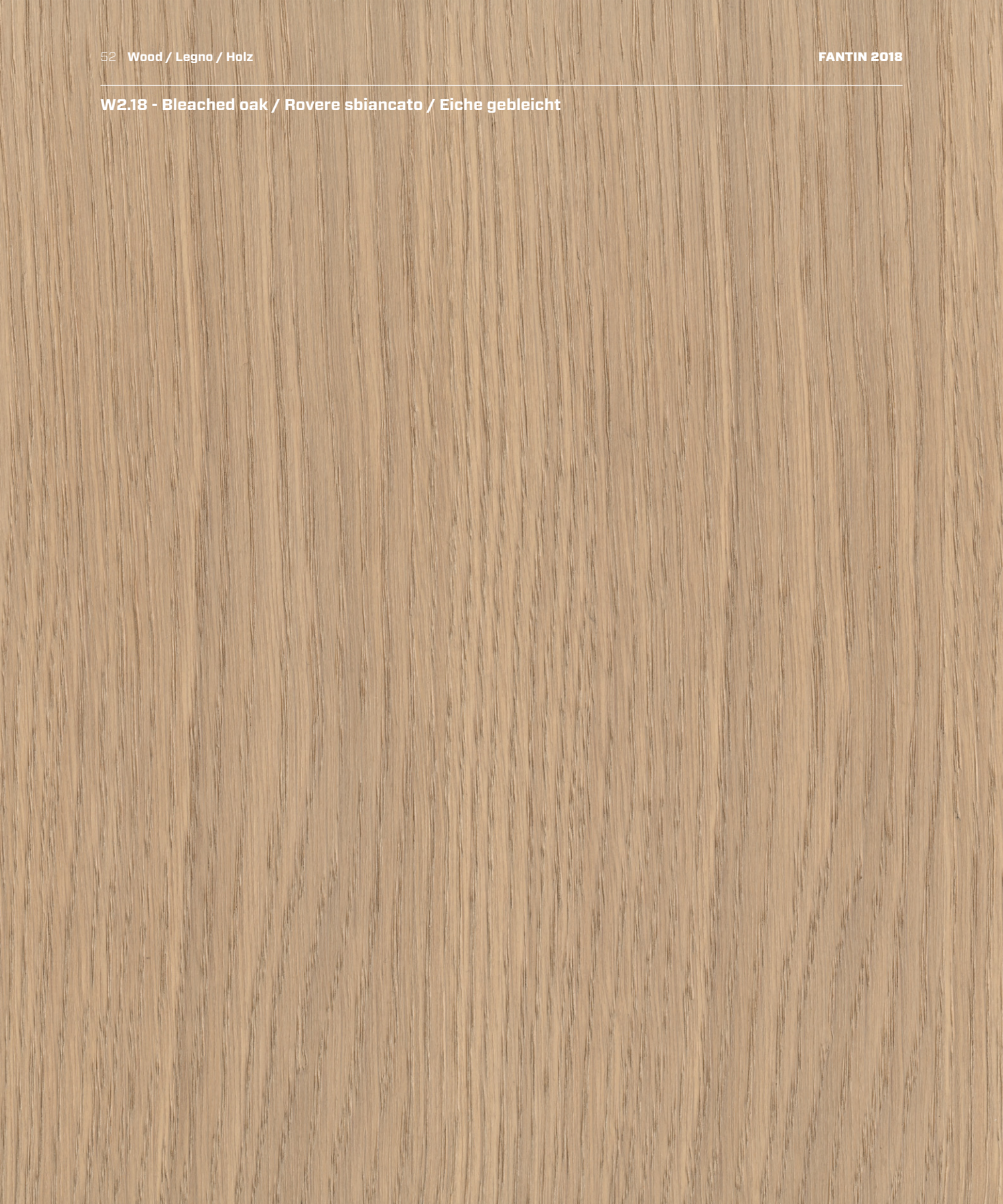
55.18 - Amethyst / Ametista / Amethyst

Embossed / Goffrato / Gaufriert

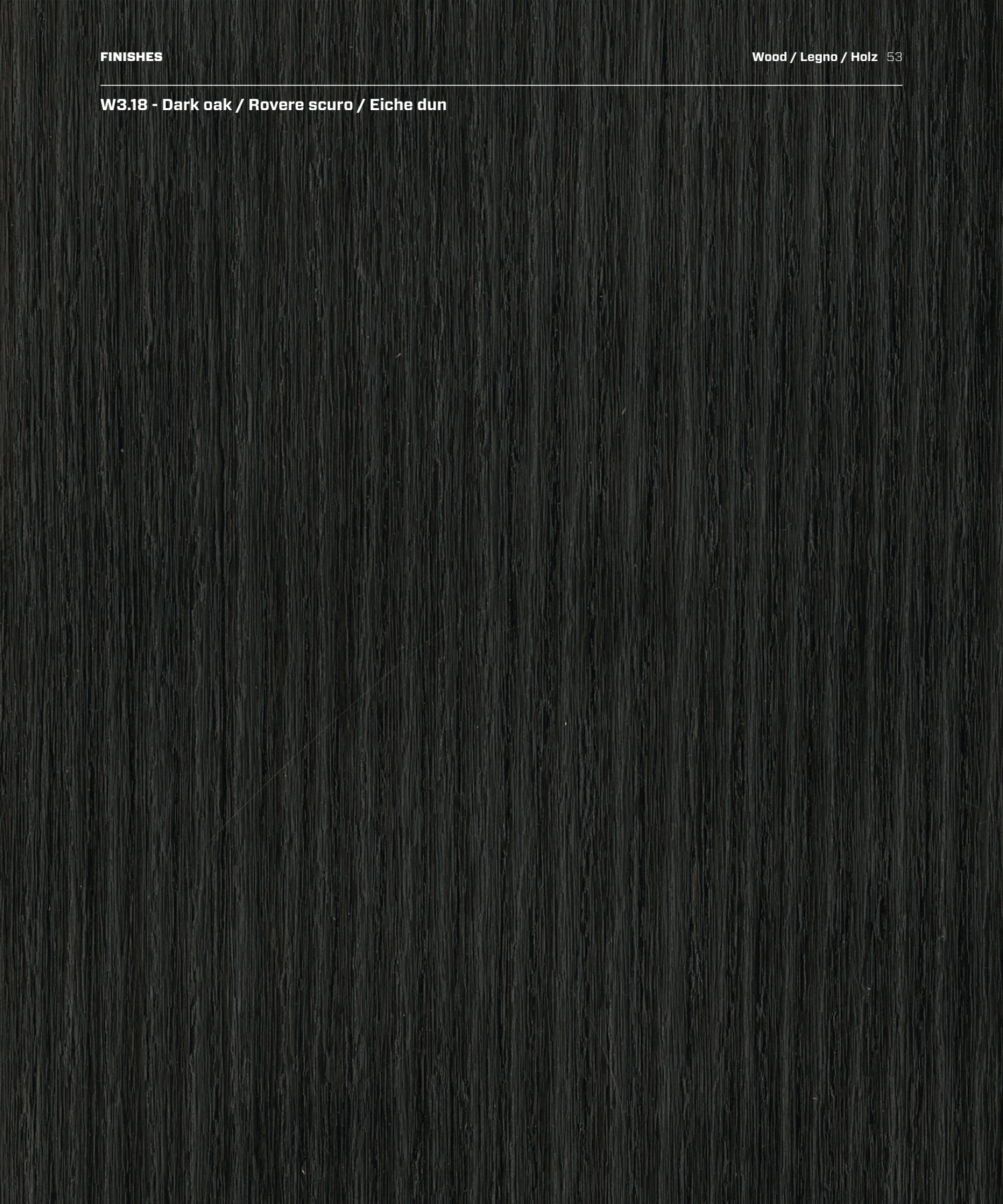
W1.18 - Natural Oak / Rovere naturale / Eiche hell



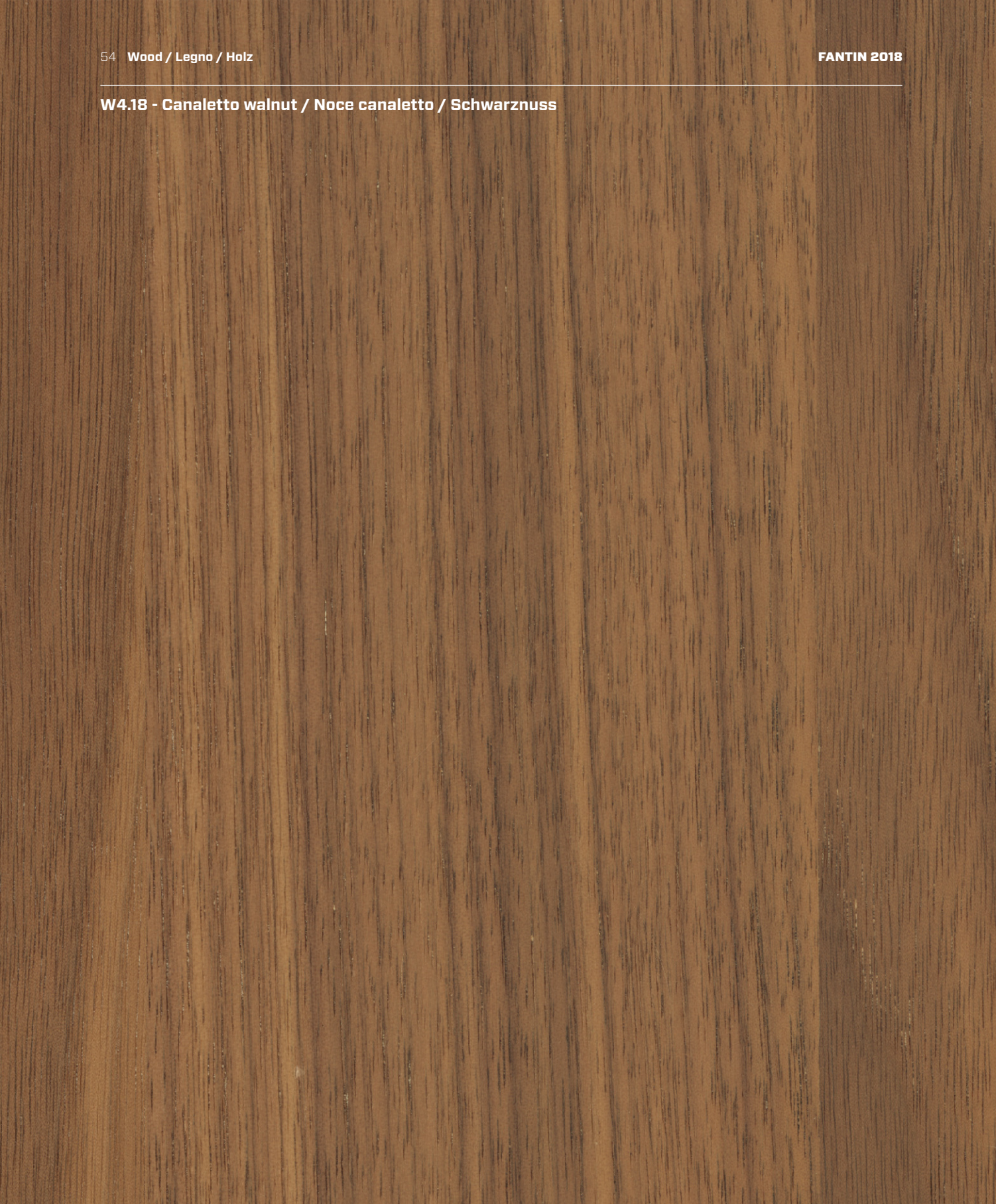
W2.18 - Bleached oak / Rovere sbiancato / Eiche gebleicht



W3.18 - Dark oak / Rovere scuro / Eiche dunkel



W4.18 - Canaletto walnut / Noce canaletto / Schwarznuss



W5.18 - Fir wood / Abete / Fichte



**Melamine coated  
Nobilitato  
Melaminbeschichtet**

---

**M1.18 - Grey / Grigio / Grau**

---

**M2.18 - White / Bianco / Weiß**

---

**M3.18 - Ivory / Avorio / Elfenbeinfarben**

---

**M4.18 - Natural oak / Rovere naturale / Eiche hell**



---

**M5.18 - Dark oak / Rovere scuro / Eiche dun**



**AISI 304 stainless steel**  
**Acciaio Inox AISI 304**  
**CNS AISI 304**

**FINISHES**

AISI 304 stainless steel / Acciaio Inox AISI 304 / CNS AISI 304 63

**K1.18 - Inox / Inox / Inox**







**Metal**

Clean with a soft damp cloth and dry properly with a soft cloth. For stubborn stains, use a soft cloth, dampened with a small amount of non-abrasive detergent. Use a damp cloth to remove any residue, then dry properly with a soft cloth. If deeper cleaning is required, use specific products for metal surfaces.

- Avoid the use of abrasive sponges / steel wool, products containing abrasive creams or powdered detergents.
- Avoid the use of acetone, trichloroethylene, ammonia, alcohol, other alcohol-based products or any that are abrasive.
- Prevent water, wine, coffee, oil and other liquids from forming a deposit by drying up spills immediately with a soft cloth or absorbent paper.

**Metallo**

Pulire con un panno umido e morbido ed asciugare accuratamente con un panno morbido. Per macchie persistenti, utilizzare un panno umido e morbido a cui è stato aggiunto del detersivo liquido non abrasivo. Procedere quindi al risciacquo con un panno umido ed ad un'accurata asciugatura con un panno morbido. Nel caso in cui si rendesse necessaria una pulizia più a fondo, utilizzare prodotti specifici per il metallo.

- Evitare l'utilizzo di spugne abrasive / pagliette metalliche o di prodotti contenenti creme abrasive o detersivi in polvere.
- Evitare l'utilizzo di acetone, trielina, ammoniaca, alcool o altri prodotti a base alcolica o comunque abrasivi.
- Evitare i depositi di acqua, vino, caffè, olio e altri liquidi asciugandoli immediatamente con un panno morbido o carta assorbente.

**Metall**

Mit einem feuchten und weichen Tuch reinigen und mit einem weichen Tuch sorgfältig trocknen. Für hartnäckige Flecken ein feuchtes und weiches Tuch verwenden, das mit einem flüssigen, nicht scheuernden Reinigungsmittel befeuchtet wurde. Danach mit einem feuchten Tuch abwaschen und mit einem weichen Tuch sorgfältig trocknen. Falls eine gründlichere Reinigung erforderlich sein sollte, Produkte verwenden, die eigens für Metall bestimmt sind.

- Die Verwendung von Scheuerschwämmen / Stahlwolle, pasten- oder pulverförmigen Scheuermitteln vermeiden.
- Die Verwendung von Aceton, TCE, Ammoniak, Alkohol oder anderen alkoholhaltigen Produkten oder Scheuermitteln vermeiden.
- Verschüttungen von Wasser, Wein, Kaffee, Öl und anderen Flüssigkeiten mit einem weichen Tuch oder Saugpapier unverzüglich trocknen.

**Wood**

Clean with a soft damp cloth. For more stubborn stains, use a soft cloth, dampened with a small amount of non-abrasive and non-scratching detergent, specifically for the cleaning of wood. Apply in the direction of the grain. Use a damp cloth to remove any residue, then dry properly.

- Avoid the use of abrasive sponges / steel wool, products containing abrasive creams or powdered detergents.
- Avoid bring items in wood into direct contact with objects that can release a lot of heat, such as pans, coffee makers, etc.
- Avoid the use of alcohol or stain removers, acetone, trichloroethylene, ammonia, bleach, products containing beeswax or wood shine products, as the polishing action alters the finish.
- Prevent water, wine, coffee, oil and other liquids from forming a deposit by drying up spills immediately with a soft cloth or absorbent paper.

**Legno**

Pulire con un panno morbido, umido e soffice. Per le macchie più persistenti, utilizzare un panno morbido a cui si è aggiunto un prodotto specifico per la pulizia del legno, che non graffia. Seguire la direzione della venatura. Procedere quindi al risciacquo con un panno umido ed ad un'accurata asciugatura.

- Evitare l'utilizzo di spugne abrasive / pagliette metalliche o di prodotti contenenti creme abrasive o detersivi in polvere.
- Evitare di portare a diretto contatto gli elementi in legno con oggetti in grado di rilasciare molto calore quali pentole, caffettiere, ecc.
- Evitare l'utilizzo di alcool o smacchiatori, acetone, trielina, ammoniaca, candeggina, prodotti a base di cera d'api o rinvigori, poiché vanno ad alterare, lucidando, la finitura.
- Evitare i depositi di acqua, vino, caffè, olio e altri liquidi asciugandoli immediatamente con un panno morbido o carta assorbente.

**Holz**

Mit einem weichen, feuchten und flauschigen Tuch reinigen. Bei hartnäckigen Flecken ein weiches Tuch verwenden, dem ein spezifisches Produkt für die Reinigung von Holz zugefügt wurde, das keine Kratzer verursacht. Der Richtung der Maserung folgen. Danach mit einem feuchten Tuch abwaschen und sorgfältig trocknen.

- Die Verwendung von Scheuerschwämmen / Stahlwolle, pasten- oder pulverförmigen Scheuermitteln vermeiden.
- Vermeiden, dass die Holzelemente in direkte Berührung mit Gegenständen kommen, die viel Wärme abgeben, wie Töpfe, Kaffeemaschinen usw.
- Die Verwendung von Alkohol oder Fleckenentferner, Aceton, TCE, Ammoniak, Bleichmittel, Bienenwachsprodukte oder Auffrischmittel vermeiden, da deren Poliereffekt das Finish beeinträchtigt.
- Verschüttungen von Wasser, Wein, Kaffee, Öl und anderen Flüssigkeiten mit einem weichen Tuch oder Saugpapier unverzüglich trocknen.

**Melamine coated**

Clean with a soft cloth and neutral liquid detergent. Use a damp cloth to remove any residue, then dry properly.

- Avoid the use of abrasive sponges / steel wool, products containing abrasive creams or powdered detergents.
- Avoid direct contact with objects that can release a lot of heat, such as pans and coffee makers.
- Avoid the use of alcohol or aggressive detergents, such as lime-scale removers containing formic acid, drain cleaners, chloric acid, silver cleaning products, oven cleaners and bleaches
- Prevent water, wine, coffee, oil and other liquids from forming a deposit by drying up spills immediately with a soft cloth or absorbent paper.

**Nobilitato**

Pulire con un panno morbido ed un detergente liquido neutro, procedere quindi al risciacquo con un panno umido ed ad un'accurata asciugatura.

- Evitare l'utilizzo di spugne abrasive / pagliette metalliche o di prodotti contenenti creme abrasive o detersivi in polvere.
- Evitare di portare a diretto contatto oggetti in grado di rilasciare molto calore quali pentole, caffettiere, ecc.
- Evitare l'utilizzo di alcool o detersivi aggressivi, come decalcificanti a base di acido formico, pulitori per scarichi, acido cloridrico, prodotti per la pulizia dell'argento, detersivi per forno, prodotti candeggianti.
- Evitare i depositi di acqua, vino, caffè, olio e altri liquidi asciugandoli immediatamente con un panno morbido o carta assorbente.

**Melaminbeschichtet**

Mit einem weichen Tuch und einem neutralen flüssigen Reinigungsmittel reinigen und danach mit einem feuchten Tuch abwaschen und sorgfältig trocknen.

- Die Verwendung von Scheuerschwämmen / Stahlwolle, pasten- oder pulverförmigen Scheuermitteln vermeiden.
- Die direkte Berührung mit Gegenständen, die viel Wärme abgeben, wie Töpfe, Kaffeemaschinen usw., vermeiden.
- Die Verwendung von Alkohol oder Reinigungsmitteln wie Entkalker auf Ameisensäurebasis, Abflussreiniger, Chlorsäure, Produkte zur Reinigung von Silberteilen, Ofenreiniger, Bleichmittel.
- Verschüttungen von Wasser, Wein, Kaffee, Öl und anderen Flüssigkeiten mit einem weichen Tuch oder Saugpapier unverzüglich trocknen.

## **FANTIN**

Finishes

### **Art direction**

Salvatore Indriolo

### **Graphic design**

Giorgio Cedolin

### **Fonts**

Forza & Vitesse  
(Jonathan Hoefler  
& Tobias Frere-Jones)

© Fantin Srl

The photographs and drawings in this catalogue are only a representation of products and may be varied and changed without notice.

Our products are designed and built using state-of-the-art techniques, in compliance with the safety provisions specified in Italian Leg. Decree 81/08.

Le immagini e i disegni contenuti nel presente catalogo sono puramente rappresentativi dei prodotti e possono subire variazioni e modifiche anche senza preavviso.

I nostri prodotti sono progettati e realizzati secondo lo stato dell'arte, con relativi adempimenti in materia di sicurezza connessi al decreto italiano D.LGS. 81/08.

Alle in diesem Katalog enthaltenen Abbildungen sind unverbindlich; wir behalten uns das Recht vor, Änderungen oder Verbesserungen ohne Ankündigung durchzuführen.

Entwurf und Herstellung dieses Produkts entsprechen dem Stand der Technik sowie den Bestimmungen zur Arbeitssicherheit gemäß GD Nr. 81/08.



UNI EN ISO 9001

## **Fantin Srl**

via San Vito, 43  
33080 - Bannia  
di Fiume Veneto (PN)  
Italia

-

t +39 0434 959 133

f +39 0434 560 037

-

[fantin@fantin.com](mailto:fantin@fantin.com)

[www.fantin.com](http://www.fantin.com)

## **Spazio Fantin Milano**

via Palermo, 8  
20121 - Milano  
Italia

-

[milano@fantin.com](mailto:milano@fantin.com)

